

# 転倒・滑落事故を防ぎたい！！



## 新・滑制加工法

# 【サンドフリック】

「サンドフリック」とは  
様々な現場の「滑る」場所へ、特殊な「排水性滑制加工」を施し、半永久的に滑りを抑える新しい加工です。



雨の日はよく滑っていた入口も・・・。



意匠アレンジしつつ、滑制加工できました！！

### 【サンドフリックの特徴】

1. 樹脂と繊維を一体化させ、耐摩耗性・耐薬品性等に優れています。
2. 透水性に優れており、表面に水膜がでにくい。
3. 水が多少たまっていても、効果を発揮します。
4. 厚みはわずか2mm。
5. 施工後は、耐久性に優れているので、デッキブラシ等での清掃も可能です。



施工の厚みはわずか2mm

※転倒事故は損害賠償の問題につながりやすく、運営に支障をきたす事はもちろんですが、何よりも「転倒・滑落の際のケガが原因となり、その後の生活が不自由になられる方」をつくってしまいます・・・。

笑顔が曇ることの無い **安心・安全なお店づくり** に力を入れていきませんか？

## 【転倒事故による賠償事例】

- ☹ ケース1：  
ホテル大浴場での転倒事故 → 200万円の賠償
- ☹ ケース2：  
スポーツクラブの廊下での転倒事故 → 332万円の賠償
- ☹ ケース3：  
駅ビルの通路での転倒事故 → 2, 200万円の賠償
- ☹ ケース4：  
飲食スペースの床での転倒事故 → 2, 000万円の賠償

▶もちろん、皆さんも色々と滑り止め対策された事と思います！！しかし・・・。

- 滑り止めマット → マット自体が滑る。水を含んだマットが臭い。
- 薬品による滑り止め → 一時的には効果があるが、定期的に再施工が必要。
- 素材面を荒らす加工 → 凸凹面に汚れが溜まりやすくなり、不衛生な面も。

それぞれの良さもあれば、ご不満もおありと思います。

『サンドフリック』は

短工期

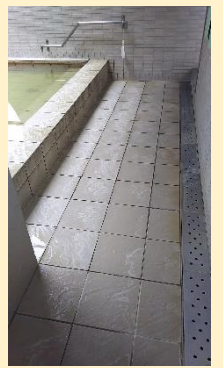
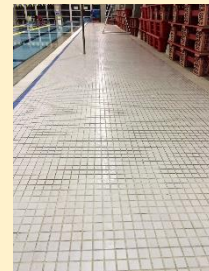
ローコスト

半永久の防滑効果

【サンドフリックがお役に立てそうな場所】

- ★浴室の床や露天風呂の岩面、浴槽内の座面・床面など
- ★プールサイドやプールエリアのスロープ・階段など
- ★店舗のエントランスや廊下など
- ★厨房内の床やフロアーの床など
- ★お寺の境内や階段など
- ★機械室内や、受水槽などの階段や天板など

その他、滑ってお困りな場所を教えてください！！



株式会社ラッフル企画

<http://rufflekikaku.com>

〒580-0033 大阪府松原市天美南2-192-505

TEL:090-7483-3860 / FAX:072-344-5170

E-mail: [info@rufflekikaku.com](mailto:info@rufflekikaku.com) 担当:中山