

ついに、出たーっ！！

DPD法 遊離残留塩素測定用試薬

# DPD 1・2・3

20g入（約100回分）

～片手操作で、すばやく計測～



## 特徴

### 片手操作でラクラク計量

個包装と違い、袋を開けたりする手間が省け、しかも手を汚さず試薬が出せます

### ゴミが出ないエコ仕様

容器タイプなので、使用後に個包装のゴミが出ません。地球にも優しい仕様です。

### 1回で0.2g取り出せる

容器タイプ1個で約100回使用できるタッピー構造です。頻繁に使用する方にもオススメです。

### 湿気にくい、特殊加工

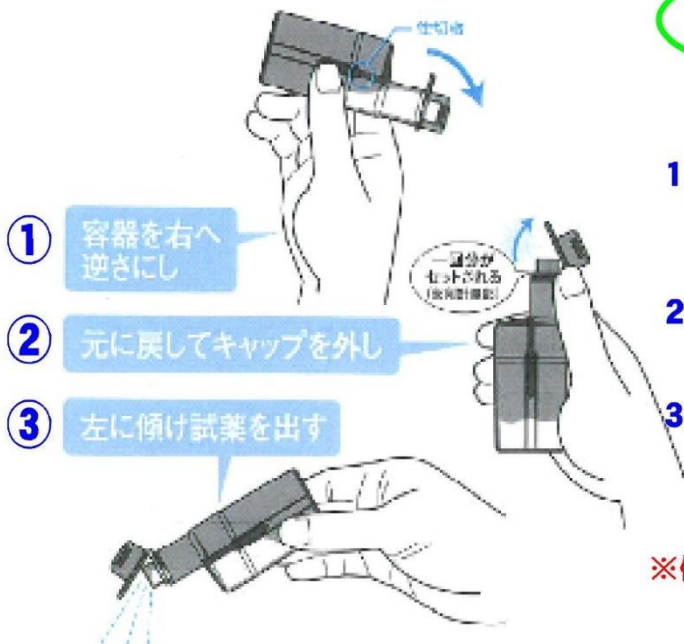
蓋を閉めて保管しておけば、試薬はサラサラのまま。特殊加工により固まりにくくなりました。



## ～ 操作手順 ～

操作は簡単！！

左図の様に容器を動かすだけです。



1. 容器を右手で持ち、右側から逆さまにしてキャップ部分に試薬を入れます。
2. 元の位置に戻して、右手親指でキャップを開けます。
3. 容器を左側へ傾け試薬を入れ、良く振りまぜ直ちに（1分以内）に測定します。

※使用時以外はキャップを締めておいて下さい。

### ★その他、お役立ち中継★

- 健康・美容関連の店頭品各種
- 新・滑り止め加工「サンドフリック」の施工販売
- レジオネラ菌対策全般（施工・商材共）
- 設備維持・メンテナンスのトータルサポート
- 温泉・井戸水の最適処理業務 など

### 株式会社ラッフル企画

〒580-0024 大阪府松原市東新町1-45-11

担当：中山 貴伸（2児の父・B型・とら年・陸上競技出身）

TEL：090-7483-3860

E-mail：tnakayama@rufflekikaku.com